



香港癌症檢測中心有限公司  
Hong Kong Cancer Testing Center Limited

艾康簡™

# 癌症 早篩檢測

癌症3早

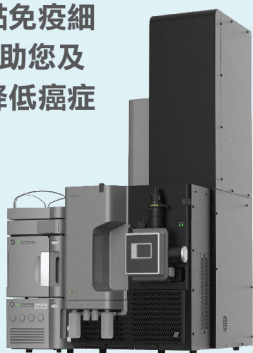
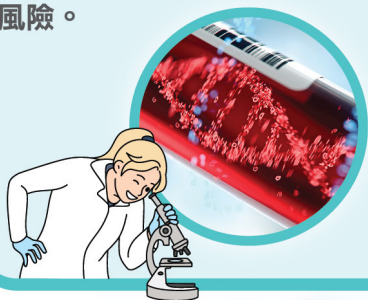
1. 早檢測 2. 早發現 3. 早治癒!  
給自己及家人一個安心



# 癌症早篩檢測是什麼？

艾康簡™ 癌症早篩以全球頂尖的高解析度質譜儀，採用世界領先的「飛行時間質譜」檢測技術，結合創新的蛋白質組學技術和420種腫瘤特異性標靶，一次性篩查19種癌症，提供精準的檢測分析。檢測體內是否存在細胞蛋白表達異常的小分子多肽，評估當下身體狀況，預警癌症風險。檢測準確率大於90%。

若發現異常，更會提供「多靶點免疫細胞治療方案(MCTL®)」的建議，助您及早干預，把握黃金治療時機，降低癌症風險。



質譜檢測設備

## 覆蓋 19 種癌症

### 頭頸部癌症

腦膠質瘤  
鼻咽癌  
喉癌  
甲狀腺癌



### 其他癌症

黑色素瘤



### 肺部癌症

非小細胞肺癌  
小細胞肺癌



### 消化系統癌症

食道癌  
胃癌  
肝癌  
胰臟癌  
大腸癌



### 生殖系統癌症

乳癌  
卵巢癌  
子宮頸癌  
子宮內膜癌  
前列腺癌



### 泌尿系統癌症

腎癌  
膀胱癌



醫管局香港癌症資料中心的統計數據顯示，近年香港每年新增癌症個案接近38,000宗。資料來源：<https://www3.ha.org.hk/cancereg/tc/>  
在高發的10大癌症類型中，艾康簡™ 癌症早篩檢測的覆蓋率為90%以上。

# 癌症早篩檢測 3 大優勢



**早**

在臨床症狀出現前3至5年，即可透過血液循環檢測捕捉異常蛋白表達分子，超早提示中高風險，並提供醫療方案和建議。



**準**

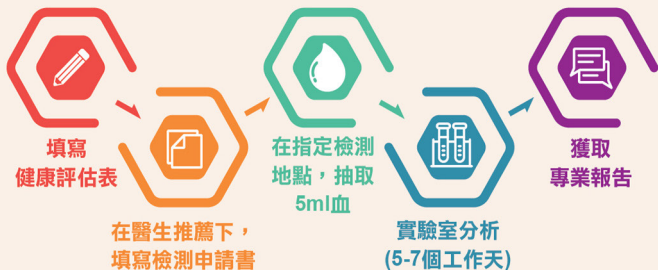
採用IEC認證的美國Waters XEVO G3 QTOF質譜儀，儀器精密，準確率可達99.9%。



**簡**

僅抽血5ml進行檢測及數據分析，只需5-7個工作天。

## 檢測流程



## 適合人士

- 家族中曾有人確診癌症者
- 家中有乙型肝炎患者
- 長期熬夜、吸煙、飲酒人士
- 經常精神緊張、壓抑者
- 有前列腺增生者
- 長期月經不規律者
- 有長期病患如高血壓或糖尿病者

## 真實見證



### 趙女士(52歲)

檢測結果提示「極高風險」，指標圍繞生殖系統。後臨床病理證實確診卵巢癌，及時進行手術及治療。



### 王女士(48歲)

肺部發現小結節，臨床對於是否進行手術存在疑慮。經檢測結果提示患癌風險極高，後進行切除，組織病理顯示該小結節為肺腺癌病灶。



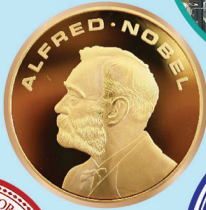
### 任先生(72歲)

檢測結果提示「中風險」預警，指標圍繞消化系統，後進行腸胃鏡檢查，發現腸道多個息肉並隨即安排切除，避免癌變。術後進行了一次MCTL<sup>®</sup>干預治療，再次檢測時陽性標靶消失。





香港癌症檢測中心有限公司  
Hong Kong Cancer Testing Center Limited



查詢及預約熱線: (+852) 2110 0355

電郵: [info@hkctcl.com](mailto:info@hkctcl.com)

WhatsApp : 6900 3163

網頁及詳情請掃描QR Code



抽血診所  
凝薈醫學體檢中心  
佐敦彌敦道301-309號嘉賓商業大廈611室

化驗所地址  
九龍觀塘開源道55號開聯工業中心B座6樓613室

公司地址  
香港鰂魚涌渣華道321號柯達大廈2期1203-04室

本檢測僅供參考，臨床決策需結合醫生診斷